



الأمانة العامة للجان الزكوية والضريبية والجمركية  
General Secretariat of Zakat, Tax and Customs Committees

## القضايا الزكوية والضريبية

عبدالعظيم بن سعد العتيق

بِسْمِ اللَّهِ الرَّحْمَنِ الرَّحِيمِ

# هيئة الزكاة والضريبة والجمارك

## ➤ إنشاؤها :

صدر قرار مجلس الوزراء رقم (٥٧٠) في ٢٢ رمضان ١٤٤٢هـ الموافق ٤ مايو ٢٠٢١م، القاضي بدمج الهيئة العامة للزكاة والدخل والهيئة العامة للجمارك في هيئة واحدة باسم "هيئة الزكاة والضريبة والجمارك"

عملها : ➤

تعمل الهيئة على جباية الزكاة وتحصيل الضرائب والرسوم الجمركية، وتحقيق أعلى درجات الالتزام من قبل المكلفين بها بالواجبات المفروضة عليهم وفقاً لأفضل الممارسات وبكفاية عالية، وتمكين المملكة من أن تكون مركزاً لوجستياً عالمياً عبر تيسير التجارة وحماية الأمن الوطني، وتنظيم جميع الأنشطة المتعلقة بالعمل الجمركي والمنافذ الجمركية، وإدارتها، بما يكفل النهوض بمستواها إلى أقصى درجة من الكفاية والإنتاجية والتنافسية

## الزكاة

يخضع للزكاة كل نشاط يقصد به الكسب من مال أو عمل ويخضع لجباية الزكاة الأشخاص الطبيعيين السعوديين المقيمين في المملكة ومن يعامل معاملتهم من مواطني دول مجلس التعاون لدول الخليج العربية والشركات السعودية المقيمة في المملكة عن حصص الأشخاص السعوديين ومن يعامل معاملتهم من مواطني دول مجلس التعاون لدول الخليج العربية ، وعن حصص الهيئات والمؤسسات الحكومية السعودية.

## ضريبة الدخل

تطبق على شركات الأموال المقيمة عن حصص الشركاء غير السعوديين فيها سواء كانوا أشخاصاً طبيعيين أو اعتباريين ، مقيمين أو غير مقيمين ، كما تطبق أحكام النظام على الأشخاص غير المقيمين سواء كانوا طبيعيين أو اعتباريين ، سعوديين أو غير سعوديين ، ممن يمارسون النشاط في المملكة من خلال منشأة دائمة فيها ، أو يحققون دخلاً من مصادر في المملكة.

## ضريبة القيمة المضافة

ضريبة غير مباشرة تُفرض على جميع السلع والخدمات التي يتم شراؤها وبيعها من قبل المنشآت، مع بعض الاستثناءات.



## الضريبة الانتقائية

تفرض على السلع ذات الأضرار على الصحة العامة أو البيئة أو السلع الكمالية بنسب متفاوتة، وهي المشروبات الغازية ومشروبات الطاقة والتبغ ومشتقاته.



## ضريبة الاستقطاع



ضريبة تفرض على الدخل الذي تحققه المنشآت غير المقيمة في المملكة من نشاط اقتصادي في المملكة

## ➤ التهرب الزكوي أو الضريبي :

يتدخل المستشار الزكوي والضريبي لتقليل الزكاة أو الضريبة، مثل:

إحداث بعض التصرفات قبل انتهاء السنة المالية لغرض التقليل من الوعاء الزكوي، وقد أفاد الإخوة في الهيئة بأنهم يفرقون بين التهرب والتجنب، وأن التهرب ممنوع، وأما البحث عن وسائل لتقليل الوعاء الزكوي من قبل المستشار الزكوي فهو لا مانع منه.

## ➤ مراحل دفع الزكاة :

الفحص من قبل الفاحصين في  
المصلحة.

التسديد.

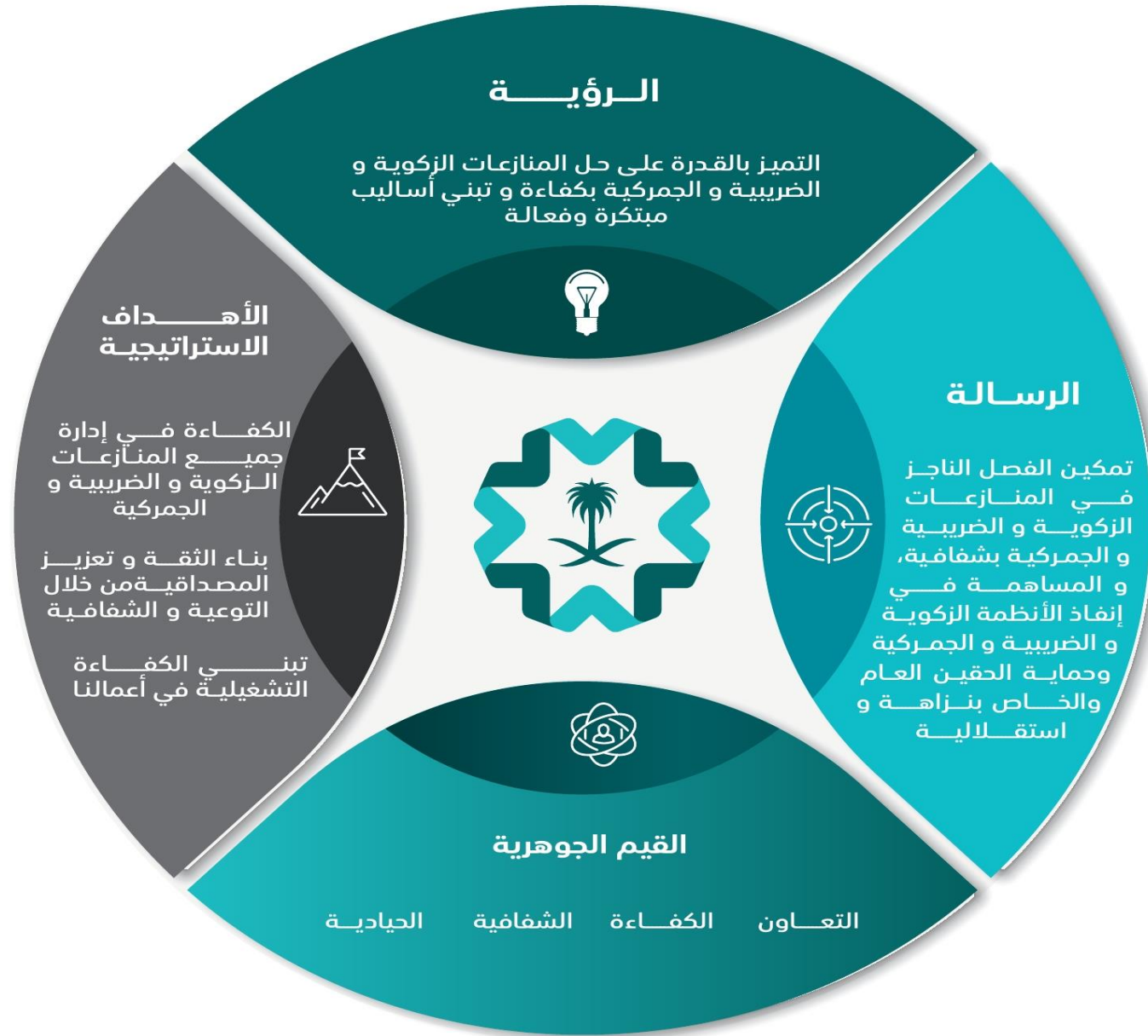
تقديم الإقرار.

ديوان المظالم.

للمكلف الاعتراض خلال ستين  
يوماً للجنة الاستئنافية

إصدار الربط من المصلحة.

# اللجان الزكوية والضريبية



# لجنة الفصل في المخالفات والمنازعات الضريبية

## ➤ إنشاؤها :

نص المرسوم الملكي رقم (م/١١٣) وتاريخ: (٢/١١/١٤٣٨هـ) على إنشاء لجنة الفصل في المخالفات والمنازعات الضريبية وبيان مدة عضويتها وتحديد اختصاصاتها.

## ➤ اختصاصها :

أ - الفصل في المخالفات والمنازعات ودعاوى الحقين العام والخاص، الناشئة عن تطبيق أحكام الأنظمة الضريبية ولوائحها، والقرارات والتعليمات الصادرة بناءً عليها.

ب - الفصل في اعتراضات ذوي الشأن على القرارات الصادرة من الهيئة تطبيقاً لأحكام الأنظمة الضريبية ولوائحها، والقرارات والتعليمات الصادرة بناءً عليها.

وللجنة الفصل جميع الصلاحيات الضرورية للتحقيق والفصل في الدعاوى التي تدخل في اختصاصها، بما في ذلك سلطة استدعاء الشهود، والأمر بتقديم الأدلة والوثائق، وإصدار القرارات، وفرض العقوبات.



## ➤ تشكيلها :

صدر الأمر الملكي الكريم رقم (٦٥٤٧٤) وتاريخ (١٤٣٩/١٢/٢٣هـ)، بتعيين رؤساء وأعضاء دوائر اللجان الضريبية على النحو الآتي:

الدائرة الأولى للفصل في  
مخالفات ومنازعات ضريبة  
الدخل في محافظة جدة.

الدائرة الثانية للفصل في  
مخالفات ومنازعات ضريبة  
الدخل في مدينة الرياض.

الدائرة الأولى للفصل في  
مخالفات ومنازعات ضريبة  
الدخل في مدينة الرياض.

الدائرة الأولى للفصل في  
مخالفات ومنازعات ضريبة  
الدخل في مدينة الدمام.

الدائرة الأولى للفصل في مخالفات  
ومنازعات ضريبة القيمة المضافة في  
محافظة جدة.

الدائرة الأولى للفصل في مخالفات  
ومنازعات ضريبة القيمة المضافة في مدينة  
الرياض.

الدائرة الأولى للفصل في مخالفات  
ومنازعات ضريبة السلع الانتقائية في  
مدينة الرياض.

الدائرة الأولى للفصل في مخالفات  
ومنازعات ضريبة القيمة المضافة في مدينة  
الدمام.

ثم صدر الأمر الملكي الكريم رقم (١٧٢١٨) وتاريخ (٢٧/٠٣/١٤٤٢هـ)، بتعيين رؤساء وأعضاء دوائر اللجان الضريبية على النحو الآتي:

الدائرة الثانية للفصل في مخالفات  
ومنازعات ضريبة القيمة المضافة في مدينة  
الرياض.

الدائرة الأولى للفصل في مخالفات  
ومنازعات ضريبة القيمة المضافة في مدينة  
الرياض.

ثم صدر الأمر الملكي الكريم رقم (٢٢٨٠٠) وتاريخ (٢٥/٠٤/١٤٤٢هـ)، بتعيين رؤساء وأعضاء دوائر اللجان الضريبية على النحو الآتي:

الدائرة الثالثة للفصل في مخالفات  
ومنازعات ضريبة الدخل في مدينة  
الرياض.

# اللجنة الاستئنافية للمخالفات والمنازعات الضريبية

## ➤ إنشاؤها :

نص المرسوم الملكي رقم (م/١١٣) وتاريخ: (٢٠٢٠/١١/١٤٣٨هـ) على إنشاء لجنة الفصل في المخالفات والمنازعات الضريبية وبيان مدة عضويتها وتحديد اختصاصاتها.

➤ اختصاصها :

تختص بالفصل في الاعتراضات المقدمة ضد قرارات لجنة الفصل في المخالفات والمنازعات الضريبية.

## ➤ تشكيلها :

صدر الأمر الملكي الكريم رقم (٦٥٤٧٤) وتاريخ (١٤٣٩/١٢/٢٣ هـ)، بتعيين رؤساء وأعضاء دوائر اللجان الضريبية على النحو الآتي:

الدائرة الاستئنافية الأولى لمخالفات  
ومنازعات ضريبة القيمة المضافة والسلع  
الانتقائية.

الدائرة الاستئنافية الأولى لمخالفات  
ومنازعات ضريبة الدخل.



# رفع الدعوى

## قبل البدء؛

قائمة المتطلبات النظامية لرفع صحيفة دعوى  
في البوابة الإلكترونية للأمانة ضد قرار الهيئة

### البيانات الأساسية

#### المدعي

- ✓ إذا كان شخصاً طبيعياً: الاسم بالكامل ورقم الهوية.
- ✓ إذا كان شخصاً اعتبارياً: رقم السجل التجاري وعنوان المقر الرئيس أو الفرع المتعلقة به الدعوى.
- ✓ وسائل الاتصال الخاصة بالمدعي أو من يمثله بما فيها رقم الجوال.
- ✓ الاسم الكامل للوكيل أو الممثل النظامي ورقم هويته ومكان إقامته وعمله.
- ✓ الرقم الضريبي أو القميص إن وجد.

#### المدعى عليه

- ✓ إذا كان شخصاً طبيعياً: الاسم الكامل ورقم هويته ومكان إقامته.
- ✓ إذا كان شخصاً اعتبارياً: رقم السجل التجاري وعنوان مقره الرئيس أو الفرع المتعلقة به الدعوى إن وجد.

### موضوع الدعوى

- ✓ تاريخ تقديم صحيفة الدعوى.
- ✓ موضوع الدعوى وما يطلبه المدعي وأساتيده.

### ملحقات

- ✓ تاريخ الإبلاغ بالقرار المعارض عليه وتاريخ الاعتراض ونتيجته بالنسبة إلى الدعوى المتعلقة بالتظلم من قرار الهيئة.
- ✓ تاريخ التبليغ بقرار اللجنة الداخلية المعنية ونتيجته وذلك بالنسبة للاعتراض المحال إليها إن وجد.

## طريقة رفع الدعوى : ➤

### خطوات تقديم الدعوى



#### جاهزية القرار

على الموقع  
الإلكتروني



#### انعقاد جلسة

لنظر الدعوى أمام  
الدائرة المختصة



#### تحديد موعد

لجلسة النظر أمام  
الدائرة المختصة



#### دراسة الدعوى

تحال الدعوى آلياً إلى  
فريق الدراسة



#### تبادل المذكرات

بين أطراف  
الدعوى إلكترونياً



#### تقديم الدعوى

عن طريق الخدمات  
الإلكترونية



الموقع الإلكتروني

## دليل رحلة التعامل : ➤



## ➤ دليل الإرشادات المتعلقة بالدعاوى :



## ➤ دليل آلية معالجة الدعاوى الزكوية والضريبية :



يتاح تقديم طلب الاستئناف لأطراف الدعوى بعد صدور قرار لجنة الفصل خلال (٣٠) يومًا بدءً من اليوم التالي للتاريخ المحدد لاستلام القرار.

### الحالات التي لا يستأنف فيها

قرارات لجنة الفصل تكتسب الصفة النهائية في الحالات الآتية:

اتفاق أطراف  
الدعوى بالصلح  
أمام الدائرة

انقضاء المهلة المقررة  
لاستئناف القرار دون  
أن يُستأنف

الدعوى التي لا  
تزيد قيمتها على  
50 ألف ريال

## ➤ دليل التظلم أمام اللجنة الاستئنافية:





## عناوين التواصل

• هيئة الزكاة والضريبة والجمارك

الإدارة العامة - الرياض

شارع الأمير عبدالرحمن بن عبد العزيز -

الرياض ١٢٦٢٨

الخط المباشر

(محلي) ١٩٩٩٣

(دولي) +٩٦٦١١٢٠٤٨٩٩٨

• الأمانة العامة للجان الزكوية والضريبية

والجمركية

الرياض

الطريق الدائري الشرقي، غرناطة، الرياض ١٣٢٤١

الخط المباشر

٨٠٠١٢٢٠٠٠٠

# الأنظمة واللوائح

نظام ضريبة القيمة المضافة

اللائحة التنفيذية لنظام جباية  
الزكاة

نظام جباية الزكاة

اللائحة التنفيذية لنظام  
الضريبة الانتقائية

نظام الضريبة الانتقائية

اللائحة التنفيذية لنظام  
ضريبة القيمة المضافة

المخالفات والعقوبات المتعلقة  
بالضريبة الانتقائية

القواعد الإجرائية المتعلقة  
بالأختام الضريبية

السلع الخاضعة للضريبة  
الانتقائية

اللائحة التنفيذية  
لضريبة التصرفات  
العقارية

اللائحة التنفيذية لنظام  
ضريبة الدخل

نظام ضريبة الدخل

القرارات والتعاميم الخاصة  
بضريبة الاستقطاع

قواعد حساب زكاة أنشطة  
التمويل

المراسيم الملكية الصادرة بشأن  
الزكاة

## القرارات والمبادئ



القرارات والمبادئ لعام ١٤٤٢ هـ



القرارات والمبادئ لعام ١٤٤١ هـ



مدونة القرارات والمبادئ الزكوية  
والضريبية ١٤٣٤ هـ - ١٤٣٩ هـ

العنوان: طريق الملك عبدالله الفرعي، الرحمانية، الرياض

. ١٢٣٤٣



٠٥٠٥٨٤٩٤٠٦



<http://www.saaaid.net/Doat/aldgithr/index.htm>



٠٥٠٥٨٤٩٤٠٦



@\_Fiqh\_issues



الأمانة العامة للجان الزكوية والضريبية والجمركية  
General Secretariat of Zakat, Tax and Customs Committees

عبدالعزیز بن سعد الدغیثی